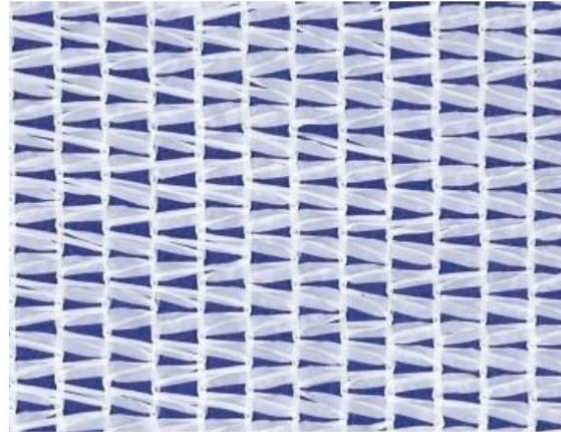


Rete di protezione per ponteggi e schermante in bandella con asole alle cimose.

Scaffolding protection and screening net made of HDPE flat filament.



Rotoli / Rolls [m x m] :	Teli / Sheets [m x m] :
1,8 - 2,5 - 3 x100	1,8x10 - 1,8x15 - 1,8x25 - 2,5x20

Tubo / core:

Tolleranza sulle dimensioni: +/-6% Lunghezza; +/-4% (min 5cm) Altezza / Deviation on dimensions: +/-6% Length; +/-4% (min 5cm) Width				
Caratteristiche articolo / Item features:	Unità / unit	Valore / value	Toll. / range	Norma / Standard
Composizione / Composition:	100% PE HD stabilizzato U.V. / 100% HDPE U.V. stabilized			
Peso / Weight	g/m ²	52	+/-5%	UNI 9401
Catenelle per pollice / Chains per inch	-	3		UNI 9403
Maglie-cm / meshes-cm	-	2,4		UNI 9403
Rinforzi laterali / Lateral selvedges	-	No		-
Rinforzi laterale con asole / Lateral selvedges with eyelets	-	Si/Yes		-
Dati tecnici / Technical data				
Trazione longitudinale / Longitudinal tensile strength	N/m	3840	+/-10%	UNI 9405 / EN ISO 13934-1
Allungamento longitudinale / Long. elongation	%	55%	+/-10%	UNI 9405 / EN ISO 13934-1
Trazione trasversale / Trans. tensile strength	N/m	3920	+/-10%	UNI 9405 / EN ISO 13934-1
Allungamento trasversale / Trans. elongation	%	57%	+/-10%	UNI 9405 / EN ISO 13934-1
Ombreggiamento / Shade factor	%	42	+/-5%	UNI 10335
Stabilità UV / UV stability	klly	400	-	ASTM G154
Permeabilità all'aria / Permeability to air	%	22	+/-10%	internal method

Materiale termoplastico soggetto a termoretrazione. Dimensioni rilevate all'origine e garantite ad una temperatura di trasporto e stoccaggio massima di 40 gradi / Thermoplastic material subject to shrink. Dimensions detected after production and guaranteed for a maximum temperature of 40°C during transport and storage.

Se non diversamente specificato, il valore espresso in kly indica il livello di irraggiamento globale che provoca una riduzione del 50% della resistenza a trazione. / Unless otherwise specified, the value expressed in kly indicates the level of global sun radiation that causes a tensile strength reduction of 50%

Il contatto con agenti chimici come zolfo, cloro, bromo, ferro, rame e derivati può generare una precoce degradazione del polimero. La presenza simultanea di due o più contaminanti amplifica tale effetto. / Contact with sulphur, chlorine, bromine, iron, copper and derivatives can cause a premature degradation of the polymer. The presence of two or more of these contaminants amplifies such effect.

I metodi di analisi per la determinazione delle caratteristiche tecniche del tessuto sono procedimenti basati sulle normative vigenti o su procedure interne comunque basate sulle normative vigenti. Il confronto con valori ottenuti con procedimenti diversi non può essere ritenuto valido. / The values of the technical features of this product are the result of methods based on current standards, or internal methods still based on current standards. Comparisons with values obtained with different laboratory procedures can't be considered valid.

Documento rilasciato solo a scopo informativo, non costituisce parte di garanzia o di contratto con il cliente. / Document issued only for your information, it is not a contract or warranty for the customer.

