

FISSAGGI PER PONTEGGI E STRUTTURE PROVVISORIALI

PTA T3-T4 Golfari in acciaio Ø 51 a corpo unico



DESCRIZIONE PRODOTTO

- ▶ Golfare in acciaio forgiato per ponteggi e strutture provvisionali ad espansione per installazioni distanziate idoneo per applicazioni su materiali compatti per carichi di elevata portata.

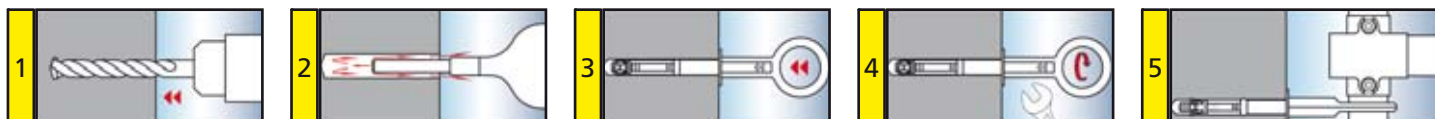
PRINCIPALI APPLICAZIONI

Strutture provvisionali, ponteggi appoggiati a terra, ancoraggio di funi e cavi.

CARATTERISTICHE

- ▶ Golfare con corpo esagonale per facilitarne il serraggio.
- ▶ Rondellone 18x45 zincato bianco.
- ▶ Tassello espandente a più settori.
- ▶ Cono agganciato con ali.
- ▶ Materiale in acciaio, zincatura elettrolitica bianca $\geq 5\mu$.
- ▶ Disponibile nella versione prolungata PTA T4

SEQUENZA DI MONTAGGIO



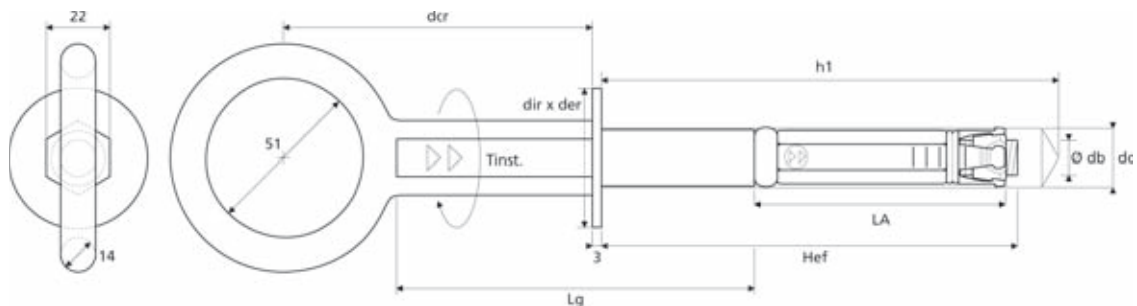
CONSIGLI PER LA POSA

- ▶ Forare con rotopercolazione su materiali compatti e rimuovere la polvere di foratura prima della posa del tassello.
- ▶ Scegliere la corretta misura dell'ancorante in base all'oggetto da fissare.
- ▶ Effettuare il serraggio del golfare con chiave dinamometrica o con utensili idonei.
- ▶ Utilizzare la versione prolungata per fissaggi su sistemi a cappotto.

FISSAGGI PER PONTEGGI E STRUTTURE PROVVISORIE

PTA T3-T4 Golfari in acciaio Ø 51 a corpo unico

DATI TECNICI



Tipo Golfare	Tipo Tassello	Barra Filettata	Vano di Alloggiamento Filettato	Rondella	Lunghezza Ancorante	Lunghezza Golfare	Distanza Centro Ø Occhio / Golfare	Ø Nominale Occhio Golfare	Ø Foro	Prof. Effettiva di Ancoraggio	Prof. Posa	Chiave	Coppia di Serraggio	Valori di Estrazione
														Trazione
														cls non fessurato ≥ 20-25 N/mm ²
		mm.	mm.	mm.	mm.	mm.	mm.	mm.	mm.	mm.	mm.	mm.	Nm	daN
		Ø db x Lb	LAF	dir x der	La	Lg	dcg	dnom	do	hef	h1	CH	Tinst.	N
PTA T3	HSP 10	M 10 X 60	-	17 X 40	60	110	100	51	16	110	125	21	50	1400
PTA T4	HSP 10	M 10 X 70	-	17 X 50	60	164	100	51	16	168	185	21	50	1400

1daN = 1Kgf

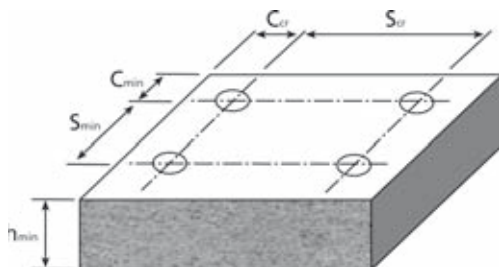
Calcolo lunghezza vite Lv: LA+Tfix

I carichi indicati in tabella sono validi purché vengano rispettati i dati tecnici in tabella e le condizioni d'installazione.

Per distanze inferiori a quelle critiche si avranno riduzioni nei valori di carico in ragione delle variazioni dei parametri di installazione.

I coefficienti di riduzione utilizzati garantiscono il carico consigliato in qualsiasi direzione (trazione, taglio e tiro inclinato).

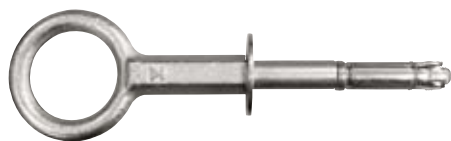
CONDIZIONI DI INSTALLAZIONE



Tipo di ancorante	HSP 10	HPM 10
Per applicazioni in CLS 20/25 N/mm ²	mm.	mm.
Interasse critica tra ancoranti (S _{cr,n})	180	180
Distanza critica dal bordo (C _{cr,n})	90	90
Interasse minimo tra ancoranti (S _{min,n})	90	90
Distanza minima dal bordo (C _{min,n})	90	90
Spessore minimo supporto (h _{min})	120	120

PTA T3-T4 Golfari in acciaio Ø 51 a corpo unico

PTA Ø 51



Codice	Descrizione	Pz./Conf.	Pz./Imballo	Peso Kg.
3292	PTA T3 CU M 10-130 E 16	10	20	5,762
3308	PTA T4 CU M 10-180 E 16	10	20	6,148

Ricambi per PTA T3 e PTA T4

888	HPM M 10 X 60 E 16	50	250	1,690	
60219	HSP M 10 X 60 E 16	50	250	2,250	

Ricambi speciali per golfari da ponteggio

86509	B-FIL M 10 X 85	50	50	
87896	B-FIL M 10 X 145	50	50	
87889	D-GOLF 16 X 50 INT.13	50	50	

PTC Ø 51

(fissaggio chimico)



Codice	Descrizione	Pz./Conf.	Pz./Imballo	Peso Kg.
3360	PTC 50 - C20	10	20	4,980