

**COMPOSIZIONE FASCETTE
PER CABLAGGIO**

**LINEA STANDARD
VERDE-GIALLO-
Codice articolo: ROSSO-BLU**



DESCRIZIONE ARTICOLO	FASCETTA PER CABLAGGIO
MISURA ARTICOLO	/
MATERIA PRIMA	POLIAMMIDE NYLON 6.6
PERCENTUALE MATERIA PRIMA	98%
TEMPERATURA DI FUSIONE	260 °C
GRADO DI INFIAMMABILITA' UL 94	V2
RIMACINATO	NO
RIMACINATO %	NO
ADDITIVI	NO
TIPO ADDITIVO	NO
ADDITTIVO %	NO
COLORAZIONE ARTICOLO	VERDE-GIALLO-ROSSO-BLU
MASTER	MASTER CARBON BLACK
TIPO MASTER	BASE POLIAMMIDICA
MASTER %	2%

SCHEDA TECNICA

FASCETTE cablaggio in poliammide 66

DATI TECNICI

TEMPERATURA:

TEMPERATURA DI UTILIZZO	-40°C + 85°C
TEMPERATURA DI MONTAGGIO	-10°C + 60°C
TEMPERATURA MASSIMA PER BREVI PERIODI	+110°C
TEMPERATURA DI FUSIONE	+256°C
RESISTENZA ALLA FIAMMA	RESISTENZA UL 94 CLASSE V2
ASORBIMENTO DELL'UMIDITA'	2,7% (AMBIENTE CON 50% DI UMIDITA')

RESISTENZA:

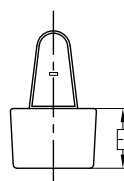
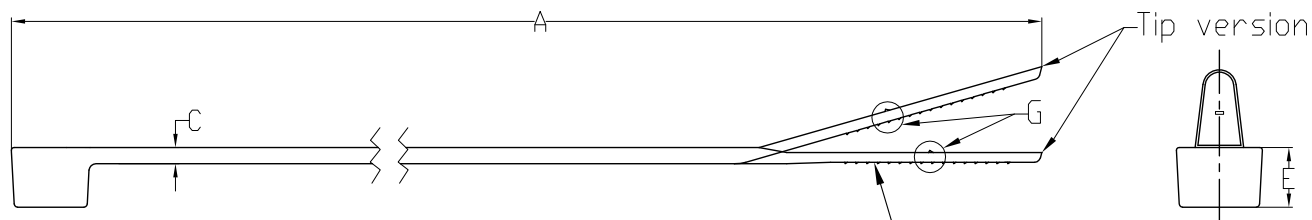
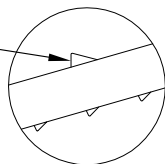
OLIO, GRASSO, SAPONE, DETERSIVI IN POLVERE, PRODOTTI PETROLIFERI, SOLVENTI CLORURATI, ALCOOL. SCARSA RESISTENZA AGLI ACIDI. NON RESISTE AI FENOLI.

MATERIA PRIMA:

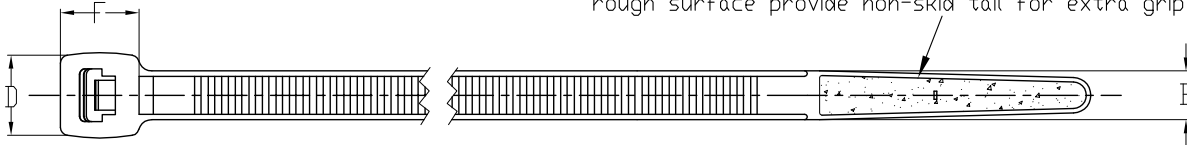
TUTTE LE FASCETTE SONO FABBRICATE IN POLIAMMIDE 66 E MATERIALE CON RESISTENZA UL94V2.

IL DENTE DI PRE-AGGANCIAMENTO PERMETTE DI PREPARARE LA FASCETTA PER LA CHIUSURA, EVITANDO CHE SI SFILI/ the pre-fasten tooth allows to prepare the tie to be closed, avoiding to get it unstrung

Dettaglio G



LA SUPERFICIE ZIGRINATA PER UNA PRESA MANUALE FACILITATA E LA SUPERFICIE RUVIDA PROVVEDONO AD UNA CODA ANTISCIVOLO PER UN MAGGIORE GRIP/ knurled surface to easy handling and rough surface provide non-skid tail for extra grip



CODE	COLOR	MAX BUNDLE Ø MM	TIP VERSION	MIN TENSILE STRENGTH		A MM	B MM	C MM	D MM	E MM	F MM		
				KG	N								
14630	GREEN	22	CURVED	8.1	79.0	100.0	2.5	1.0	4.6	4.0	5.0		
14632	YELLOW												
14600	RED												
14620	BLUE												
14632	GREEN	33		CURVED	18.2	178.0	140.0	3.6	1.2	6.3	4.4	6.0	
14632	YELLOW												
14602	RED												
14622	BLUE												
14634	GREEN	51			CURVED	18.2	178.0	200.0	3.6	1.2	6.3	4.4	6.0
14634	YELLOW												
14604	RED												
14624	BLUE												
14636	GREEN	50	CURVED			22.2	218.0	200.0	4.8	1.3	7.7	5.2	7.2
14636	YELLOW												
14606	RED												
14626	BLUE												
14637	GREEN	78		STRAIGHT		22.2	218.0	290.0	4.8	1.5	7.7	5.2	7.2
14637	YELLOW												
14608	RED												
14628	BLUE												

NOME PRODOTTO / Product Name	CABLE TIES
MISURA / Misure	VARIE / Various
MATERIALE / Material	PA66
NOME FILE/File Name	

DATA/Date	03/08/2002
EM 0	SCALA X: X

