

GABBIETTE IN NYLON Focus

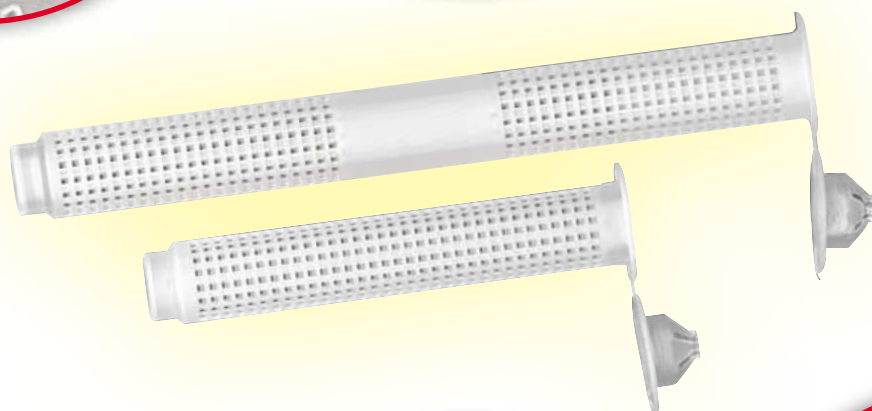
Collegamento plastico tra corpo del tassello e tappetto di copertura.



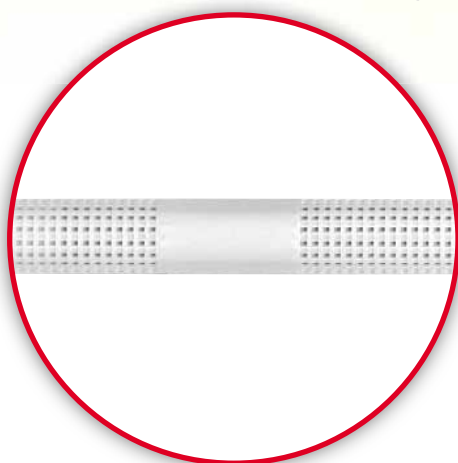
Ampio collarino che evita la caduta del tassello all'interno del foro di posa.



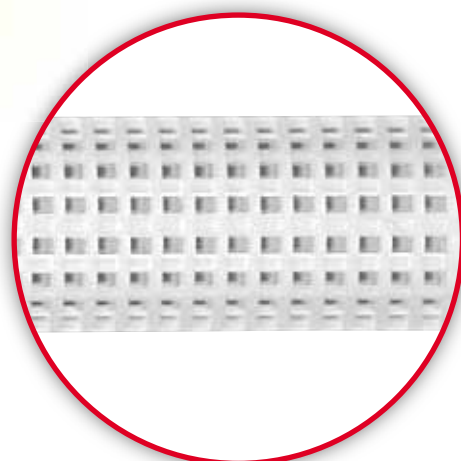
Tappetto di chiusura ad imbuto ribassato elastico per l'alloggiamento della barretta in acciaio con funzione di centraggio.



Terminale del tassello di diametro inferiore al corpo che facilita l'inserimento nel foro di posa mentre nella parte interna presenta un'alloggiamento per la barra filettata che le consente di restare centrata anche nel fondo del tassello.



Disponibilità della gabbietta nella versione prolungata che consente l'attraversamento del materiale di supporto per installazioni profonde.



Aperture a raggiera lungo tutto il corpo del tassello consentono la fuoriuscita limitata della resina anche su materiali forati ed un'installazione solida e duratura.