

## PTA Golfari in acciaio Ø 51



PTA



### DESCRIZIONE PRODOTTO

- ▶ L'ancoraggio PTA è un golfare per ponteggi, a norma D.M. articolo 30 D.P.R. 7/1/1956 N. 164 (tipo rigido) conforme alle autorizzazioni ministeriali dei ponteggi.
- ▶ Si collega direttamente con lo stesso tubo da ponteggio Ø max. 51 mm, utilizzando una chiave dinamometrica a forchetta 22 mm.

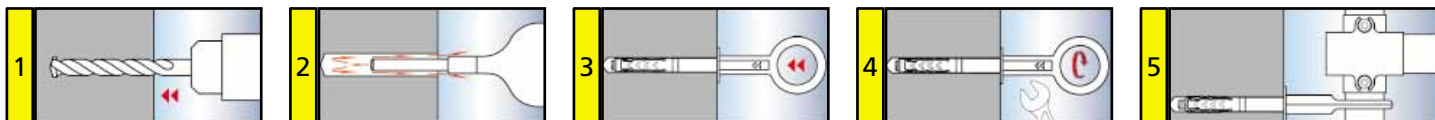
### PRINCIPALI APPLICAZIONI

Per il bloccaggio di ponteggi su facciate, tensionamento di funi, bloccaggio di catene.

### CARATTERISTICHE

- ▶ Golfare in acciaio forgiato con corpo esagonale.
- ▶ Rondella Ø 18 x 45 x 3.
- ▶ Può essere montato con diversi tipi di ancoranti (SXP M 12 - HSP M 10 - HPM M 10).
- ▶ A lavoro finito si recupera integralmente il golfare.
- ▶ Zincatura elettrolitica bianca  $5 \geq 7$  Mc.
- ▶ È disponibile in due lunghezze ed è accoppiato con tasselli M 12 e M 10.
- ▶ Disponibile anche nella versione con retina per il fissaggio chimico nelle strutture semicompatte, deteriorate e vicino ai cantonali.

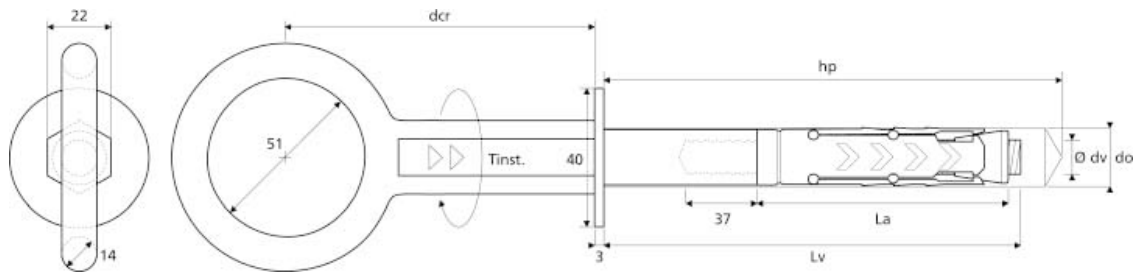
### SEQUENZA DI MONTAGGIO



### CONSIGLI PER LA POSA

- ▶ Assicurarsi che la profondità del foro sia sufficiente e rimuovere la polvere di foratura prima della posa del tassello.
- ▶ Scegliere la corretta misura dell'ancorante in base all'oggetto da fissare e l'accessorio più idoneo rispetto all'applicazione da eseguire.

### VALORI CONSIGLIATI



Tipo	Vite	Lunghezza + perno	Ø Foro	Prof. Posa	Distanza centro foro / muro	Coppia serraggio	Ø occhiolo	Carichi ammissibili
								VAL Trazione
								daN
	mm.	mm.	mm.	mm.	mm.	Nm	mm.	N
	Ø dv x La	Lv	do	hp	dcr	Tinst.	o	
PTA T1 M12-130 E18	M 12 x 75	130	18	140	100	85	51	770
PTA T2 M12-180 E18	M 12 x 75	180	18	190	100	85	51	770
PTA T3 M10-130 E16	M 10 x 60	130	16	140	100	50	51	590
PTA T4 M10-180 E16	M 10 x 60	180	16	190	100	50	51	590

(1 daN = 1 Kgf)

I valori di resistenza sono conformi alle autorizzazioni ministeriali alla costruzione ed all'impegno di ponteggi metallici, "Art. 30 e seg. D.P.R. 7.1.56 n°. 164" e l'applicazione è coerente ai requisiti richiesti dal D.L. 494/96.

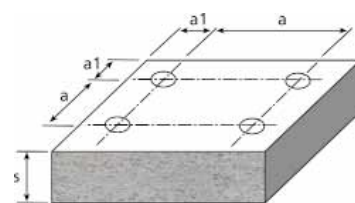
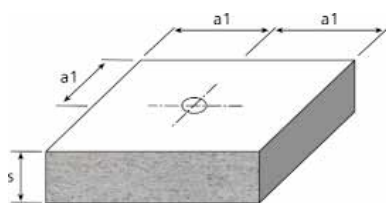
Carichi massimi ammissibili in daN per applicazioni in calcestruzzo di classe RC  $\geq 25$  N/mm<sup>2</sup>.

Il riquadro riporta carichi ammissibili in daN in considerazione di:

- Sollecitazioni applicate in qualsiasi direzione (trazione assiale, taglio, tiro inclinato).
- Ancoranti installati con distanza dal bordo e distanze tra ancoranti, uguali o superiori a quelle critiche. Per distanze inferiori a quelle critiche è necessario ridurre i carichi ammissibili.
- Spessori del supporto uguale o maggiore a quello riportato.

Materiale del golfare: Acciaio forgiato.

### CONDIZIONI DI INSTALLAZIONE

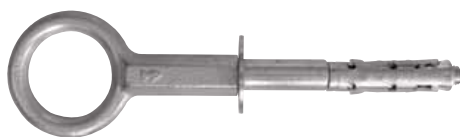


Tipo di ancorante	SXP 12	HSP 10	HPM 10
Per applicazioni in CLS classe Rc $\geq 25$ N/mm <sup>2</sup>	mm.	mm.	mm.
Interasse critica tra ancoranti (a)	280	200	200
Distanza critica dal bordo (a1)	130	100	100
Interasse minimo tra ancoranti (a)	110	80	80
Distanza minima dal bordo (a1)	80	70	70
Spessore minimo supporto (s)	150	120	120

# FISSAGGI PER PONTEGGI, FUNI E CAVI

## PTA Golfari in acciaio Ø 51

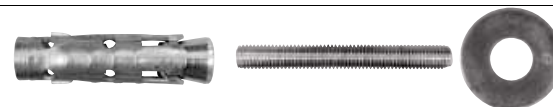
### PTA Ø 51



Codice	Descrizione	Pz./Conf.	Pz./Imballo	Peso Kg.
50906	PTA T1 M12-130 E 18	10	20	5,762

#### Ricambi per PTA T1

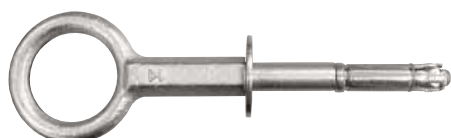
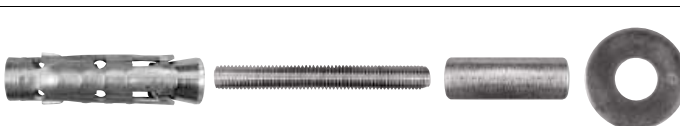
1441	SXP M 12 X 75 E 18	50	250	2,460
86516	B-FIL M 12 X 100	50	50	
86547	ROND D.18 E 45	50	50	



52016	PTA T2 M 12-180 E 18	10	20	6,148
-------	----------------------	----	----	-------

#### Ricambi per PTA T2

1441	SXP M 12 X 75 E 18	50	250	2,460
86523	B-FIL M 12 X 145	50	50	
86530	D-GOLF 18 X 50 INT.14	50	50	
86547	ROND D.18 E 45	50	50	



Codice	Descrizione	Pz./Conf.	Pz./Imballo	Peso Kg.
3292	PTA T3 CU M 10-130 E 16	10	20	5,762
3308	PTA T4 CU M 10-180 E 16	10	20	6,148

#### Ricambi per PTA T3 e PTA T4

888	HPM M 10 X 60 E 16	50	250	1,690
60219	HSP M 10 X 60 E 16	50	250	2,250



#### Ricambi speciali per golfari da ponteggio

86509	B-FIL M 10 X 85	50	50	
87896	B-FIL M 10 X 145	50	50	
87889	D-GOLF 16 X 50 INT.13	50	50	



### PTC Ø 51

(fissaggio chimico)



Codice	Descrizione	Pz./Conf.	Pz./Imballo	Peso Kg.
3360	PTC 50 - C20	10	20	4,980