

WC Tasselli per vasi e bidet



DESCRIZIONE PRODOTTO

- ▶ WC con tassello tipo AB con bordo con vite di giunzione in acciaio zincato o in ottone o in Inox, con boccola in plastica e dado cieco.

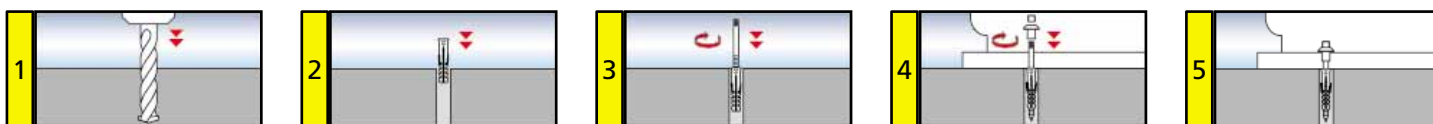
PRINCIPALI APPLICAZIONI

L'ancoraggio WC è idoneo per il fissaggio di vasi e bidet a pavimento.

CARATTERISTICHE

- ▶ Bloccaggio senza attriti tra metallo e ceramica.
- ▶ Boccola in nylon con colletto guarnizione per protezione dei pezzi in ceramica e con funzione autocentrante.
- ▶ Possibilità di rimozione del sanitario montato per interventi di manutenzione.
- ▶ Resistente alla corrosione.

SEQUENZA DI MONTAGGIO



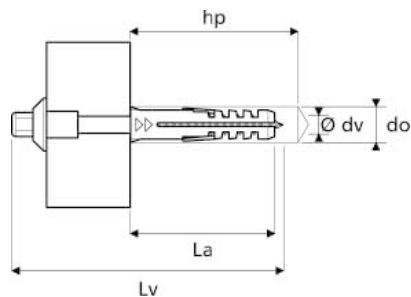
CONSIGLI PER LA POSA

- ▶ Assicurarsi che la profondità del foro sia sufficiente.
- ▶ Rimuovere la polvere di foratura.
- ▶ Si raccomanda di effettuare i fori senza percussione su piastrelle, mattoni forati e calcestruzzo cellulare.

FISSAGGI PER IDRO-TERMO-SANITARI

WC Tasselli per vasi e bidet

VALORI CONSIGLIATI



Tipo	Ø Vite	Lunghezza ancorante	Ø Foro	Prof. Posa	Materiale Vite
	mm.	mm.	mm.	mm.	
	Ø dv x Lv	La	do	hp	
WC 6x80	6 x 75	10 x 50	10	60	Acciaio zincato
WC 6x80	6 x 75	10 x 50	10	60	Ottone
WC 6x80	6 x 75	10 x 50	10	60	Acciaio Inox A2
WC 6x80	6 x 75	8 x 40	8	45	Ottone

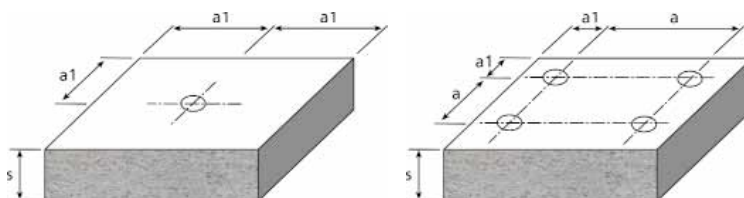
(1 daN = 1 Kgf)

Il valore riportato è riferito all'utilizzo di viti a legno del Ø consigliato, nel caso di viti truciolare diminuire del 30% la coppia di serraggio (25 Nm).

- Ancoranti installati con distanza dal bordo e distanze tra ancoranti, uguali o superiori a quelle critiche. Per distanze inferiori a quelle critiche è necessario ridurre i carichi ammissibili.

- Spessori del supporto uguale o maggiore a quello riportato.

CONDIZIONI DI INSTALLAZIONE



Tipo di ancorante	8	10
	mm	mm
Interasse minimo tra ancoranti (a)	40	50
Distanza minima dal bordo (a1)	40	50
Spessore minimo supporto (s)	60	75

WC



Codice	Descrizione	Kit busta (Pz.)	Imballo	Peso Kg.
73486	KIT WC 8X40 V 6X80 OTT	1 (4)	50	0,322
10283	KIT WC 10X50 V 6X80 AVP	1 (4)	50	0,270
10306	KIT WC 10X50 V 6X80 OTT	1 (4)	50	0,302
10290	KIT WC 10X50 V 6X80 IX	1 (4)	50	0,293