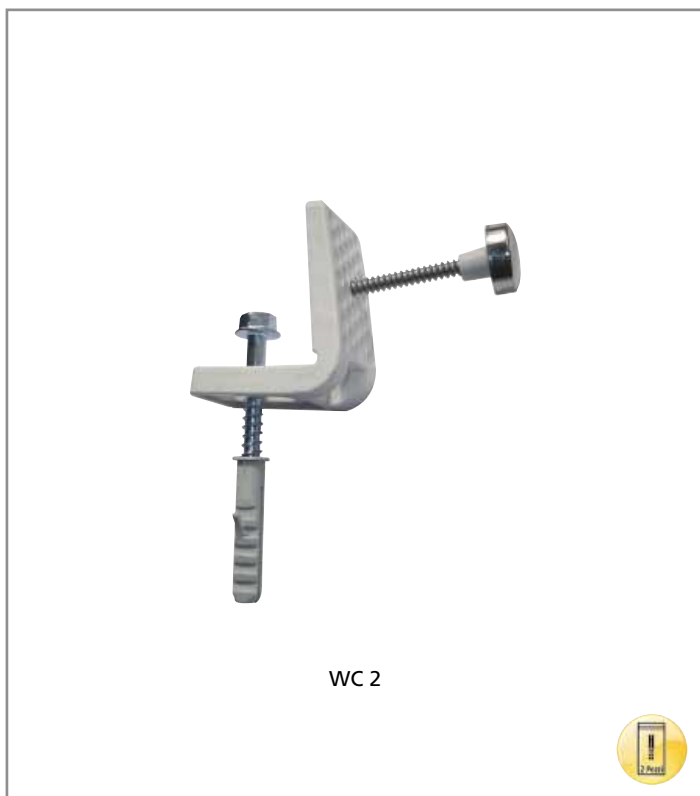


WC 2 Staffe per fissaggio laterale di vasi e bidet



WC 2



DESCRIZIONE PRODOTTO

- ▶ Ancoraggio WC 2 che permette un ottimo fissaggio a pavimento di idrotermosanitari.

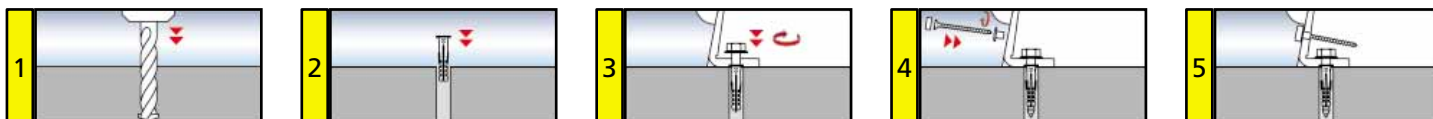
PRINCIPALI APPLICAZIONI

Fissaggi di wc e bidet con fori laterali.

CARATTERISTICHE

- ▶ Staffa in materiale termoplastico.
- ▶ Calotta coprivite cromata in acciaio.
- ▶ Boccola in plastica di colore bianco.
- ▶ Tassello tipo AB Ø 10 x 50 con bordo.
- ▶ Vite mordente legno TE 7 x 65.
- ▶ Vite truciolare taglio pozidrive.
- ▶ Il kit contiene nr. 2 pezzi.

SEQUENZA DI MONTAGGIO



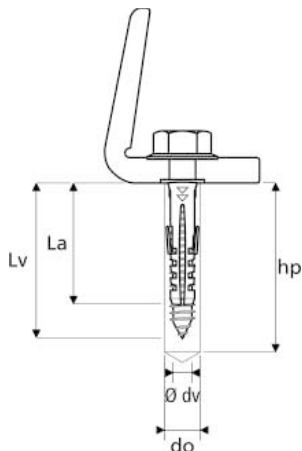
CONSIGLI PER LA POSA

- ▶ Assicurarsi che la profondità del foro sia sufficiente.
- ▶ Rimuovere la polvere di foratura.
- ▶ Si raccomanda di effettuare i fori senza percussione su piastrelle, mattoni forati e calcestruzzo cellulare.

FISSAGGI PER IDRO-TERMO-SANITARI

WC 2 Staffe per fissaggio laterale di vasi e bidet

VALORI CONSIGLIATI

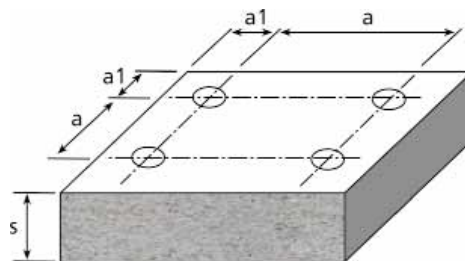
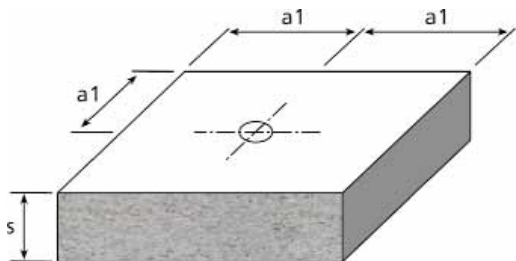


Tipo	Ø Vite	Lunghezza ancorante	Ø Foro	Prof. Posa	Supporto in ABS
	mm.	mm.	mm.	mm.	
	Ø dv x Lv	La	do	hp	
WC 2	6 x 65	10 x 50	10	60	Forato

(1 daN = 1 Kgf)

- Ancoranti installati con distanza dal bordo e distanze tra ancoranti, uguali o superiori a quelle critiche. Per distanze inferiori a quelle critiche è necessario ridurre i carichi ammissibili.
- Spessori del supporto uguale o maggiore a quello riportato.

CONDIZIONI DI INSTALLAZIONE



Tipo di ancorante	10
	mm
Interasse minimo tra ancoranti (a)	50
Distanza minima dal bordo (a1)	50
Spessore minimo supporto (s)	75

WC 2



Codice	Descrizione	Kit busta (Pz.)	Imballo	Peso Kg.
10313	KIT WC 2	1 (2)	25	0,254