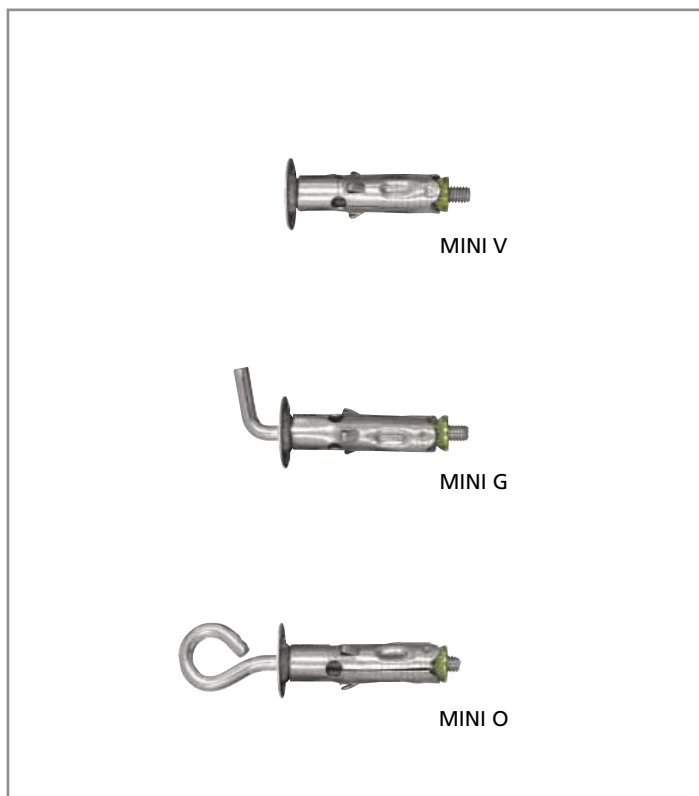


MINI Tasselli in acciaio



DESCRIZIONE PRODOTTO

- ▶ Tasselli in acciaio MINI ad espansione controllata ideati per fissaggi di carichi limitati.
- ▶ La versione con la vite è indicata per fissaggi passanti.

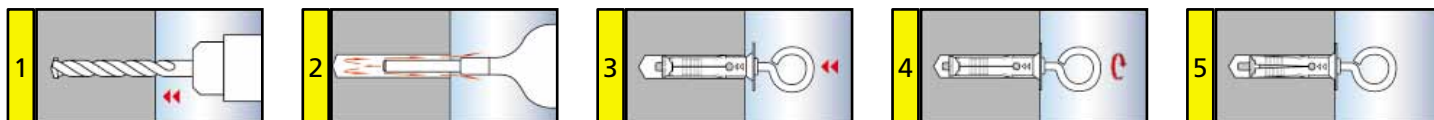
PRINCIPALI APPLICAZIONI

Per il fissaggi leggeri di pensili, lampade, quadri, accessori bagno, armadietti da muro, cassette portalettere, tende ed accessori, ecc..

CARATTERISTICHE

- ▶ Le alette antirotazione bloccano il tassello saldamente nel foro di posa.
- ▶ La parte alta del tassello non si espande per evitare le fessurazioni superficiali del supporto.
- ▶ Guscio e pitoneria in acciaio zincato.
- ▶ L'espansione avviene durante la fase di serraggio per risalita del cono all'interno della camicia.

SEQUENZA DI MONTAGGIO



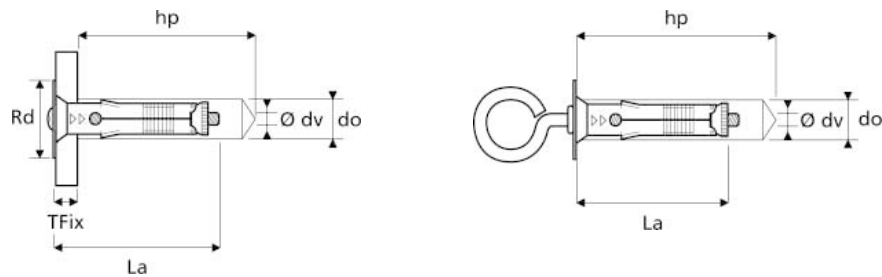
CONSIGLI PER LA POSA

- ▶ Assicurarsi che la profondità del foro sia sufficiente.
- ▶ Rimuovere la polvere di foratura.
- ▶ Nella scelta della lunghezza della vite, rispettare la formula: $L_v = L_a + T_{Fix}$ (spessore materiale da fissare).
- ▶ Si raccomanda di effettuare i fori senza percussione su piastrelle, mattoni forati e calcestruzzo cellulare.

FISSAGGI UNIVERSALI MEDIO LEGGERI IN ACCIAIO E NYLON

MINI Tasselli in acciaio

VALORI CONSIGLIATI



Tipo	Ø Vite mm.	Lunghezza ancorante mm.	Ø Foro mm.	Prof. Posa mm.	Coppia di serraggio Nm	Ø rondella mm.	Dimensione per tipo mm.	Carichi ammissibili	
								cls B 25 daN	cartongesso daN
								Ø dv	La
MINI V	M 3	25	6	35	2	12	V = 30	40	-
MINI G	M 3	25	6	35	2	12	G = 3	70	25
MINI O	M 3	25	6	35	2	12	O = 6	40	25

* Adottare opportuno coefficiente di sicurezza.

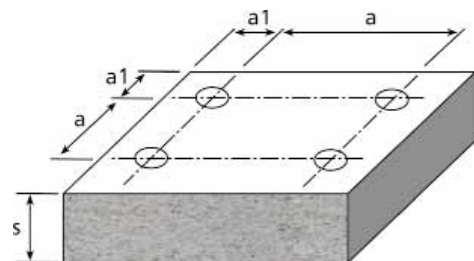
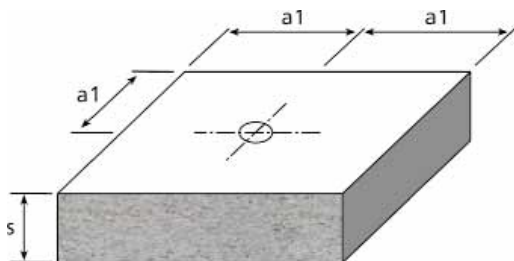
(1 daN = 1 Kgf)

Carichi massimi ammissibili in daN per applicazioni in calcestruzzo di classe RC ≥ 25 N/mm².

Il riquadro riporta carichi ammissibili in daN in considerazione di:

- Ancoranti installati con distanza dal bordo e distanze tra ancoranti, uguali o superiori alla profondità di foratura.
- Per distanze inferiori a quelle critiche è necessario ridurre i carichi ammissibili.
- Spessori del supporto uguale o maggiore a quello riportato.

CONDIZIONI DI INSTALLAZIONE



Tipo di ancorante	Ø 6
	mm
Interasse minimo tra ancoranti (a)	75
Distanza minima dal bordo (a1)	110
Spessore minimo supporto (s)	80