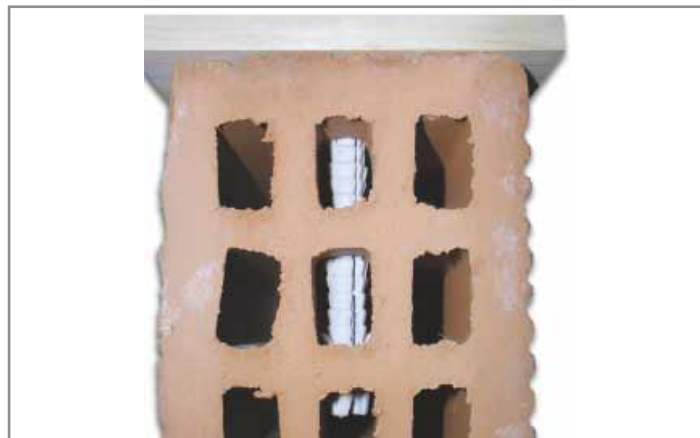


TOP LUX Tasselli in nylon



DESCRIZIONE PRODOTTO

- ▶ L'ancorante TOP LUX è un tassello in nylon prolungato.
- ▶ Da utilizzare con viti a legno, viti truciolari e viti per metallo.

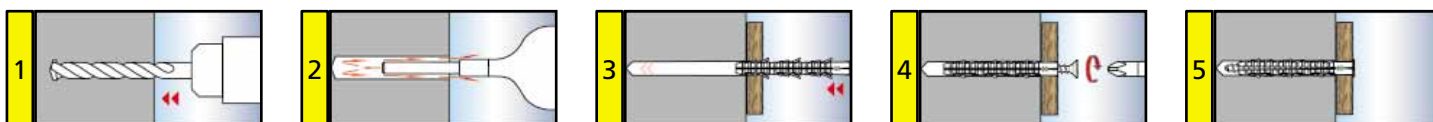
PRINCIPALI APPLICAZIONI

Per il fissaggio di listelli di legno, facciate e sottostrutture di tetti in legno e metallo, serramenti.

CARATTERISTICHE

- ▶ Alette antirotazione, lungo il collarino e sul corpo bloccano il tassello saldamente a filo superficie e nel foro di posa.
- ▶ Guida vite interno adattabile alla filettatura della vite.
- ▶ La parte alta del tassello non si espande per evitare fessurazioni sulla superficie del supporto.
- ▶ Nylon di prima scelta resistente da -40° C a +80° C.
- ▶ Il collare conico impedisce la caduta del tassello all'interno del foro.
- ▶ Distribuzione bilanciata delle forze d'espansione.

SEQUENZA DI MONTAGGIO



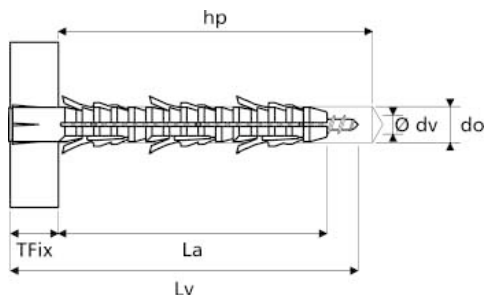
CONSIGLI PER LA POSA

- ▶ Assicurarsi che la profondità del foro sia sufficiente.
- ▶ Rimuovere la polvere di foratura.
- ▶ Nella scelta della lunghezza della vite, rispettare la formula: $L_v = L_a + T_{Fix}$ (spessore materiale da fissare).
- ▶ Si raccomanda di effettuare i fori senza percussione su piastrelle, mattoni forati e calcestruzzo cellulare.

FISSAGGI PROLUNGATI

TOP LUX Tasselli in nylon

VALORI CONSIGLIATI



Tipo	Ø Vite	Lunghezza ancorante	Ø Foro	Prof. Posa	Carichi ammissibili	
					mattoni pieni	cls B25
	mm.	mm.	mm.	mm.	daN	daN
	Ø dv	La	do	hp		
TOP LUX 6 x 60	3,5 - 4,5	60	6	70	70	320
TOP LUX 8 x 80	4,5 - 5,5	80	8	90	140	450

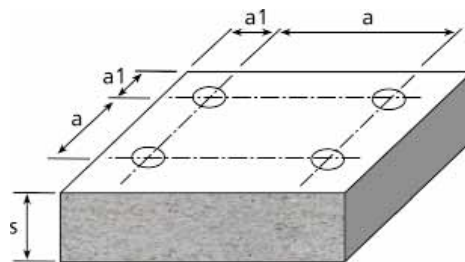
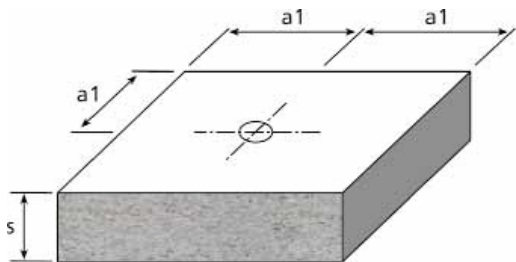
(1 daN = 1 Kgf)

Il valore riportato è riferito all'utilizzo di viti a legno del Ø consigliato, nel caso di viti truciolare diminuire del 30% la coppia di serraggio (25 Nm). Carichi massimi ammissibili in daN per applicazioni su mattoni pieni e cartongesso.

Il riquadro riporta carichi ammissibili in daN in considerazione di:

- Sollecitazioni applicate in qualsiasi direzione (trazione assiale, taglio, tiro inclinato).
- Ancoranti installati con distanza dal bordo e distanze tra ancoranti, uguali o superiori a quelle critiche. Per distanze inferiori a quelle critiche è necessario ridurre i carichi ammissibili.
- Spessori del supporto uguale o maggiore a quello riportato.

CONDIZIONI DI INSTALLAZIONE



Tipo di ancorante	6	8
Per applicazioni su mattoni pieni e cartongesso	mm.	mm.
Interasse minimo tra ancoranti (a)	30	40
Distanza minima dal bordo (a1)	40	40

TOP LUX

(Ideali per fissaggi di profili su pareti vuote)



Codice	Descrizione	Pz./Conf.	Pz./Imballo	Peso Kg.
34616	TOP LUX 6 X 60	100	500	0,010
34623	TOP LUX 8 X 80	100	500	0,240

TOP LUX-V

(con vite)
(Ideali per fissaggi di profili su pareti vuote)



Ø Vite	Pozi
4,5	2
5,0	3



Codice	Descrizione	Pz./Conf.	Pz./Imballo	Peso Kg.
34630	TOP LUX 6X60 TC TSP 4,5X70	100	500	0,580
34647	TOP LUX 8 X 80 TC TSP 5X90	100	500	1,320