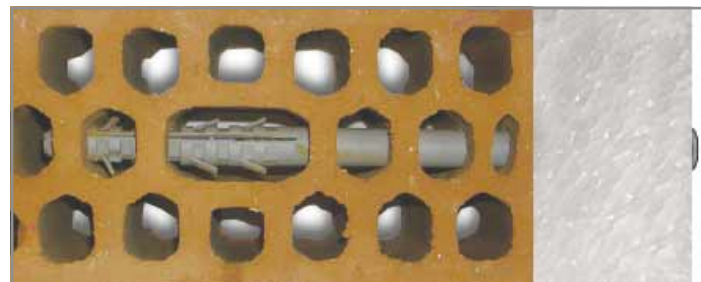
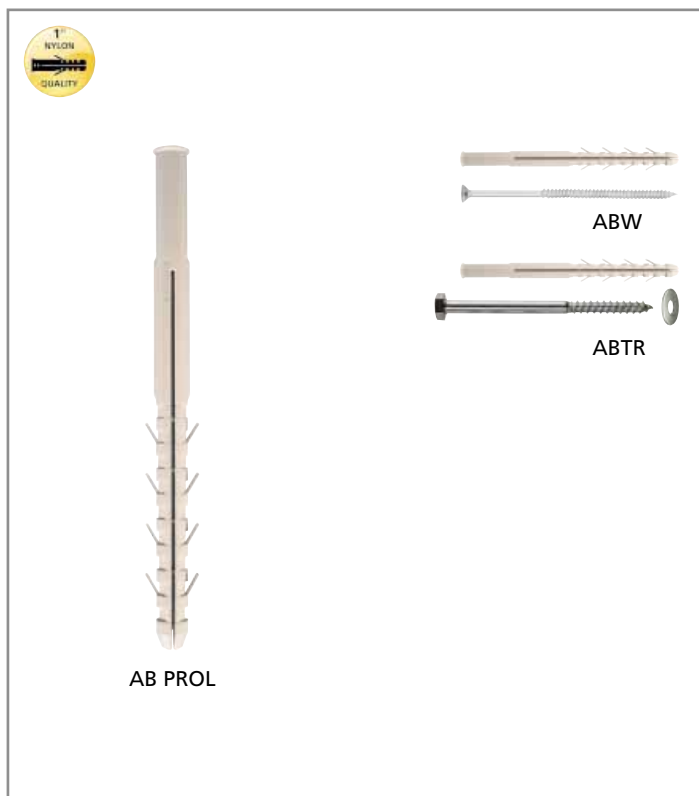


AB PROL Tasselli in nylon



DESCRIZIONE PRODOTTO

- ▶ Il tassello AB12 in nylon ad espansione controllata. È idoneo per fissaggi medio pesanti.
- ▶ Si consigliano viti a testa svasata per i fissaggi di strutture in legno e fissaggi con bordo piatto, viti a testa esagonale per strutture metalliche e viti a testa bombata con impronta Torx.

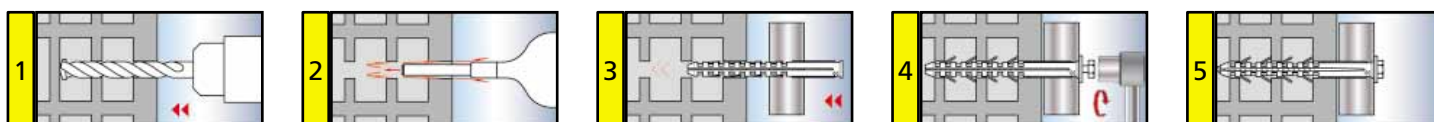
PRINCIPALI APPLICAZIONI

Adatto per fissaggi passanti e non passanti attraverso la struttura o sottostruttura in acciaio, serramenti in alluminio e controtelai in legno.

CARATTERISTICHE

- ▶ Le alette poste lungo il corpo del tassello garantiscono un'ottima tenuta impedendo la rotazione all'interno del foro di posa durante la fase di serraggio.
- ▶ Le lunghie ali lungo la parte intermedia consentono un'ottimo aggrappo anche all'interno di laterizi forati.
- ▶ L'ampia scelta delle lunghezze disponibili consente un perfetto accoppiamento con lo spessore dell'oggetto da fissare.
- ▶ Il collarino rigido evita lo slittamento del tassello all'interno del foro di posa.

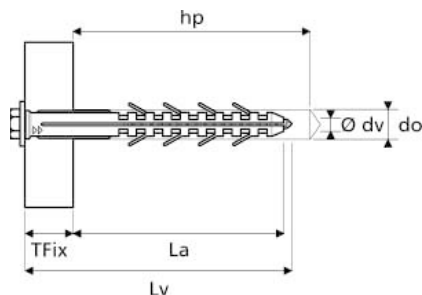
SEQUENZA DI MONTAGGIO



CONSIGLI PER LA POSA

- ▶ Assicurarsi che la profondità del foro sia sufficiente.
- ▶ La lunghezza del foro deve essere sempre pari alla lunghezza del tassello.
- ▶ Rimuovere la polvere di foratura.
- ▶ Nella scelta della lunghezza della vite, rispettare la formula: $L_v = L_a + T_{Fix}$ (spessore materiale da fissare).
- ▶ Si raccomanda di effettuare i fori senza percussione su piastrelle, mattoni forati e calcestruzzo cellulare.

VALORI CONSIGLIATI



Tipo	Ø Vite	Lunghezza ancorante	Ø Foro	Spessore max fiss.	Prof. Posa	Carichi ammissibili	
						mattoni pieni	cls 20 - 25
	mm.	mm.	mm.	mm.	mm.	daN	daN
	Ø dv x Lv	La	do	TFix	hp		
AB12 12 x 160	10 x 165	160	12	100	170	84	140
AB12 12 x 200	10 x 205	200	12	150	210	84	140
AB12 12 x 240	10 x 245	240	12	170	250	84	140

(1 daN = 1 Kgf)

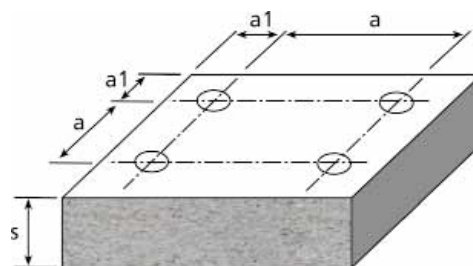
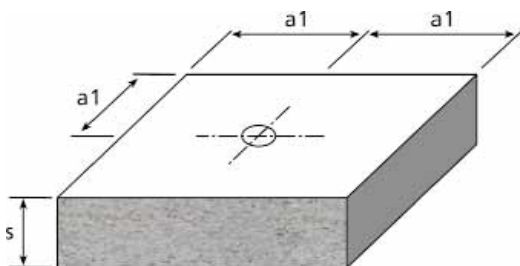
Il valore riportato è riferito all'utilizzo di viti a legno del Ø consigliato, nel caso di viti truciolare diminuire del 30% la coppia di serraggio (25 Nm).

Carichi massimi ammissibili in daN per applicazioni in calcestruzzo di classe RC \geq 25 N/mm².

Il riquadro riporta carichi ammissibili in daN in considerazione di:

- Sollecitazioni applicate in qualsiasi direzione (trazione assiale, taglio, tiro inclinato).
- Ancoranti installati con distanza dal bordo e distanze tra ancoranti, uguali o superiori a quelle critiche. Per distanze inferiori a quelle critiche è necessario ridurre i carichi ammissibili.
- Spessori del supporto uguale o maggiore a quello riportato.

CONDIZIONI DI INSTALLAZIONE



Tipo di ancorante	12
Per applicazioni in CLS classe Rc \geq 25 N/mm ²	mm
Interasse minimo tra ancoranti (a)	60
Distanza minima dal bordo (a1)	60

FISSAGGI PROLUNGATI

AB PROL Tasselli in nylon

AB PROL

(Solo corpo)



Codice	Descrizione	Pz./Conf.	Pz./Imballo	Peso Kg.
74117	AB-PROL 12 X 160	50	250	0,490
44950	AB-PROL 12 X 200	50	250	0,575
44967	AB-PROL 12 X 240	50	250	0,654

Confezioni industriali

Codice	Descrizione	Conf. (Pz.)	Imballo	Peso Kg.
74186	BULK AB-PROL 12 X 160	1 (1200)		11,760
74193	BULK AB-PROL 12 X 200	1 (1000)		11,490
74209	BULK AB-PROL 12 X 240	1 (800)		10,456

ABW

(Con vite TSP impronta Torx T.40)



Codice	Descrizione	Pz./Conf.	Pz./Imballo	Peso Kg.
89531	ABW 12 X 160 TSP-TX 10 X 160	20	100	1,840
89548	ABW 12 X 200 TSP-TX 10 X 200	20	100	2,240
89555	ABW 12 X 240 TSP-TX 10 X 240	20	100	2,640

ABTR

(Con tirafondo DIN 571 e rondella)

Ø Vite	CH
10	10
12	12



Codice	Descrizione	Pz./Conf.	Pz./Imballo	Peso Kg.
74124	ABTR 12 X 160 TR 10X160	20	100	1,840
74131	ABTR 12 X 200 TR 10X200	20	100	2,240
74148	ABTR 12 X 240 TR 12X240	20	100	2,640