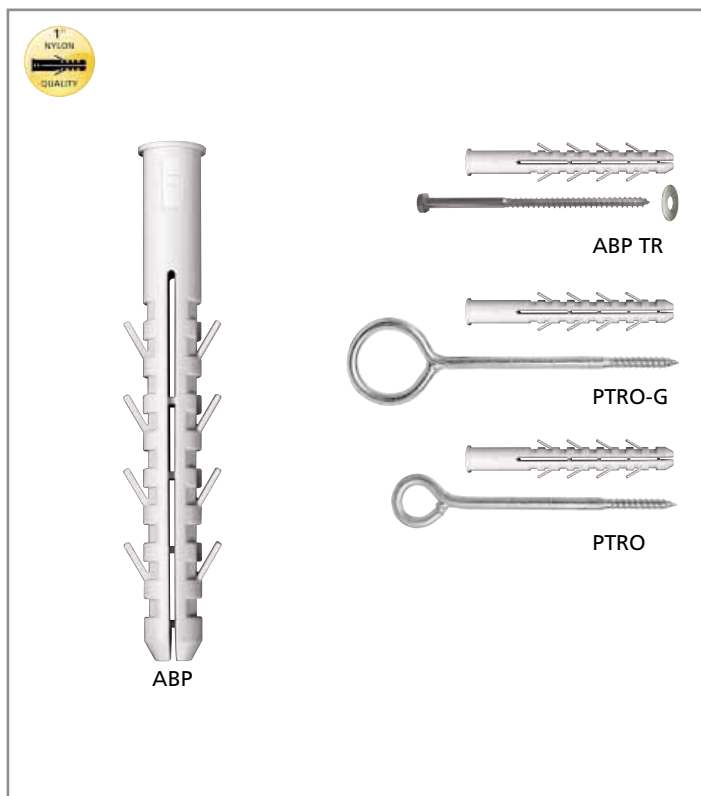


AB 14 - 16 Tasselli in nylon



DESCRIZIONE PRODOTTO

- ▶ Il tassello ABP in nylon ad espansione controllata idoneo per fissaggi medio pesanti.
- ▶ La particolare forma del tassello garantisce un inserimento perfetto.
- ▶ Le alette poste lungo il corpo del tassello garantiscono un'ottima tenuta impedendo la rotazione all'interno del foro di posa durante la fase di serraggio.
- ▶ Vite a testa esagonale per strutture in legno e per strutture metalliche e occhioli per l'ancoraggio di ponteggi al corpo delle strutture.

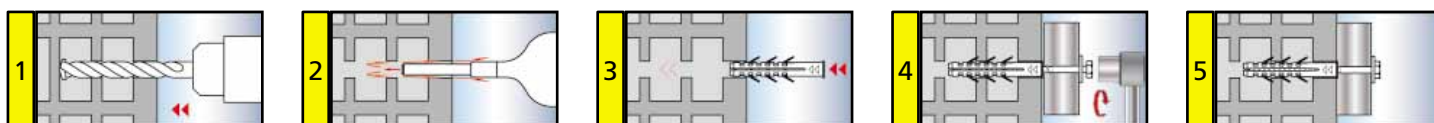
PRINCIPALI APPLICAZIONI

Adatto per fissaggi passanti e non passanti ed installazioni distanziate attraverso la struttura o sottostruttura in acciaio, serramenti in alluminio, controtelai in legno e tende da sole, etc..

CARATTERISTICHE

- ▶ Espansione controllata molto lunga a settori esterni che consente fissaggi anche nei materiali friabili e vuoti.
- ▶ L'ampia scelta delle lunghezze disponibili consente un perfetto accoppiamento con lo spessore dell'oggetto da fissare.
- ▶ Il collarino rigido evita lo slittamento del tassello all'interno del foro.
- ▶ Vite in acciaio DIN 571 di classe 4.8, trattato con zincatura elettrolitica $5 \geq 7$ Mc bianca.
- ▶ Disponibilità di occhioli $\varnothing 51$ e $\varnothing 24$ mm.

SEQUENZA DI MONTAGGIO



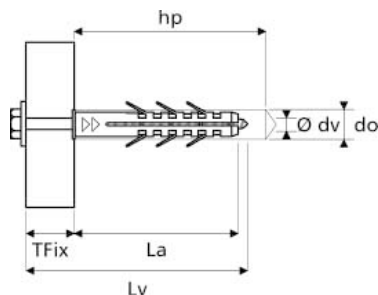
CONSIGLI PER LA POSA

- ▶ Assicurarsi che la profondità del foro sia sufficiente. Rimuovere la polvere di foratura.
- ▶ Nella scelta della lunghezza della vite, rispettare la formula: $L_v = L_a + T_{Fix}$ (spessore materiale da fissare).
- ▶ Si raccomanda di effettuare i fori senza percussione su piastrelle, mattoni forati e calcestruzzo cellulare.

FISSAGGI PROLUNGATI

AB 14 - 16 Tasselli in nylon

VALORI CONSIGLIATI



Tipo	Ø Vite	Lunghezza ancorante	Ø Foro	Spessore max fiss.	Prof. Posa	Carichi ammissibili	
						mattoni pieni	cls 20 - 25
	mm.	mm.	mm.	mm.	mm.	daN	daN
	Ø dv x Lv	La	do	TFix	hp		
ABP14 14 x 100	10 x 105	100	14	40	115	140	170
ABP14 14 x 130	10 x 135	130	14	60	145	140	170
ABP14 14 x 160	10 x 160	160	14	80	175	140	170
ABP16 16 x 140	12 x 150	140	16	60	160	1800	2005
ABP16 16 x 160	12 x 165	160	16	80	175	1800	2005
ABP16 16 x 200	12 x 205	200	16	110	215	1800	2005
ABP16 16 x 240	12 x 245	240	16	140	245	1800	2005

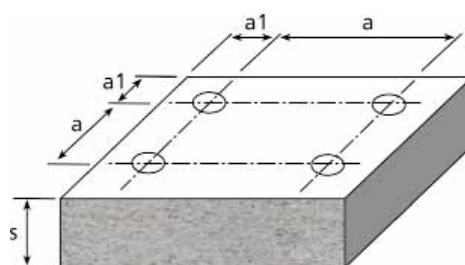
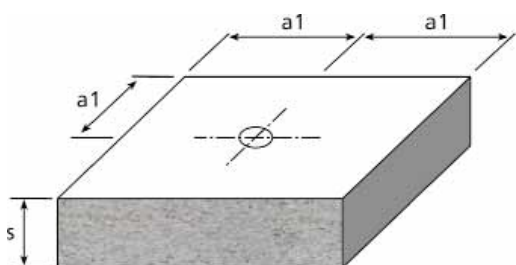
(1 daN = 1 Kgf)

Il valore riportato è riferito all'utilizzo di viti a legno del Ø consigliato, nel caso di viti truciolare diminuire del 30% la coppia di serraggio (25 Nm). Carichi massimi ammissibili in daN per applicazioni in calcestruzzo di classe RC ≥ 25 N/mm².

Il riquadro riporta carichi ammissibili in daN in considerazione di:

- Sollecitazioni applicate in qualsiasi direzione (trazione assiale, taglio, tiro inclinato).
- Ancoranti installati con distanza dal bordo e distanze tra ancoranti, uguali o superiori a quelle critiche. Per distanze inferiori a quelle critiche è necessario ridurre i carichi ammissibili.
- Spessori del supporto uguale o maggiore a quello riportato.

CONDIZIONI DI INSTALLAZIONE



Tipo di ancorante	14	16
Per applicazioni in CLS classe Rc ≥ 25 N/mm ²	mm	mm
Interasse minimo tra ancoranti (a)	300	380
Distanza minima dal bordo (a1)	120	170

AB 14 - 16 Tasselli in nylon

ABP

(Solo corpo)



Codice	Descrizione	Pz./Conf.	Pz./Imballo	Peso Kg.
53792	ABP 14 X 100	100	200	0,900
8891	ABP 14 X 130	100	200	1,000
53372	ABP 14 X 160	50	100	0,600
8907	ABP 16 X 140	50	100	0,780
8914	ABP 16 X 160	50	100	0,880
8921	ABP 16 X 200	50	100	1,070
8938	ABP 16 X 240	50	100	1,230

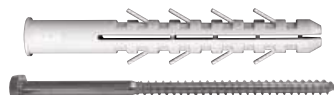
Confezioni industriali

Codice	Descrizione	Conf. (Pz.)	Imballo	Peso Kg.
62053	BULK APB 14 X 100	1 (1600)		14,400
62060	BULK APB 14 X 130	1 (1200)		12,000
62077	BULK APB 14 X 160	1 (900)		9,000
62084	BULK APB 16 X 140	1 (800)		12,480
62091	BULK APB 16 X 160	1 (500)		8,800
62107	BULK APB 16 X 200	1 (500)		10,700
62114	BULK APB 16 X 240	1 (400)		9,840

ABP TR

(Con tirafondo DIN 571 e rondella)

Ø Vite	CH
10	17
12	19



Codice	Descrizione	Pz./Conf.	Pz./Imballo	Peso Kg.
53891	ABP TR 14X100 TE 10 X 100	20	100	1,300
8785	ABP TR 14X130 TE 10 X 130	20	100	1,436
53716	ABP TR 14X160 TE 10 X 160	20	100	1,900
8792	ABP TR 16X140 TE 12 X 140	20	100	2,364
8808	ABP TR 16X160 TE 12 X 160	20	100	2,624
8815	ABP TR 16X200 TE 12 X 200	20	100	3,040
8822	ABP TR 16X240 TE 12 X 240	20	40	3,740