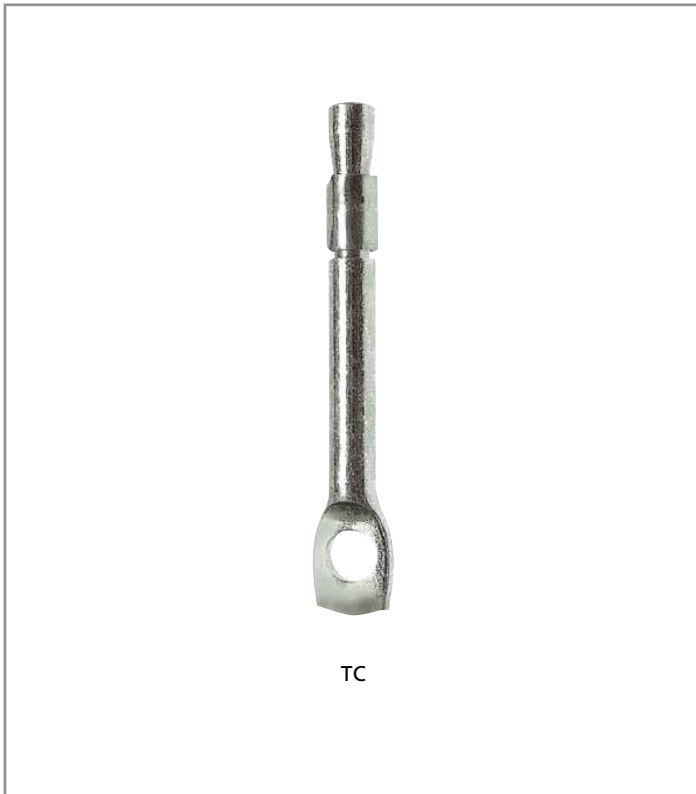


TC Tasselli in acciaio



DESCRIZIONE PRODOTTO

- ▶ Ancorante in acciaio per fissaggi di penditura per controsoffitti sia rigidi che flessibili.
- ▶ Quando il corpo scende, la parte a cuneo rovesciato viene tirata dentro la clip a molla che si espande contro le pareti del foro.

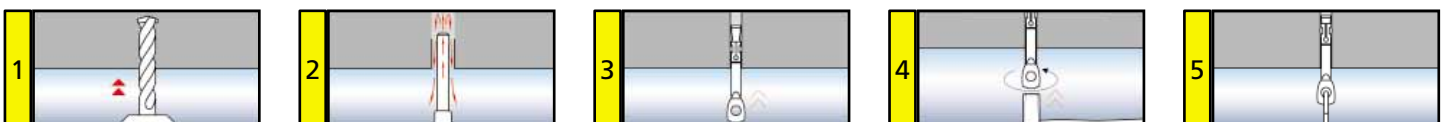
PRINCIPALI APPLICAZIONI

Indicato per il fissaggio di controsoffitti, penditure, elementi sospesi, corpi illuminanti, etc..

CARATTERISTICHE

- ▶ Ottima capacità di posa su calcestruzzo in zona di compressione.
- ▶ Il lamierino in acciaio bugnato si espande uniformemente nel foro garantendo ottime tenute.
- ▶ Minima distanza assiale e dai bordi per applicazioni di elementi strutturali.
- ▶ L'occhiello stampato non permette stiramenti e la robusta cima consente di battere l'ancorante con il martello senza causare alcun danno.
- ▶ Zincatura elettrolitica $5 \geq 7$ Mc bianca.
- ▶ Facilità di montaggio e rapidità di posa.

SEQUENZA DI MONTAGGIO



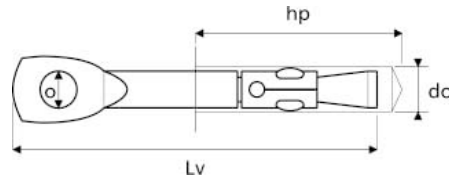
CONSIGLI PER LA POSA

- ▶ Effettuare il foro con elettroutensile perpendicolarmente al materiale base.
- ▶ Assicurarsi che la profondità del foro sia sufficiente e rimuovere la polvere di foratura prima della posa del tassello.
- ▶ Posizionare il tassello nel foro di posa e procedere all'operazione di battuta e di avvitamento.

FISSAGGI PER CONTROSOFFITTI E CARTONGESSO E CALCESTRUZZO CELLULARE

TC Tasselli in acciaio

VALORI CONSIGLIATI



Tipo	Vite	Ø Foro	Profondità Posa	Ø Occhiello	Carichi ammissibili
					VAL Trazione
					daN
	mm.	mm.	mm.	mm.	N
	Ø dv x Lv	do	hp	o	
TC 6/60	6 x 60	6	45	6	30

(1 daN = 1 Kgf)

I valori di resistenza all'estrazione ed al taglio riportati sono valori medi.

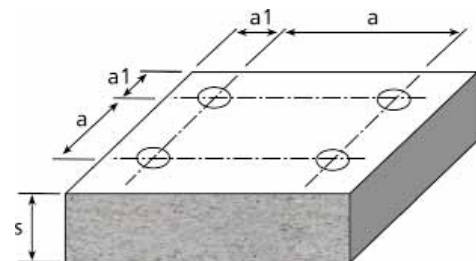
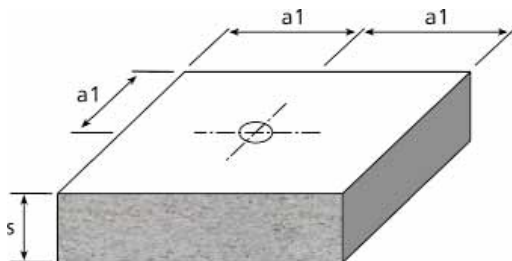
Carichi massimi ammissibili in daN per applicazioni in calcestruzzo di classe RC ≥ 25 N/mm².

Il riquadro riporta carichi ammissibili in daN in considerazione di:

- Sollecitazioni applicate (trazione assiale, taglio).
- Ancoranti installati con distanza dal bordo e distanze tra ancoranti, uguali o superiori a quelle critiche. Per distanze inferiori a quelle critiche è necessario ridurre i carichi ammissibili.
- Spessori del supporto uguale o maggiore a quello riportato.

Materiale: Acciaio zincato bianco.

CONDIZIONI DI INSTALLAZIONE



Tipo di ancorante	TC 6
Per applicazioni in CLS classe Rc ≥ 25 N/mm ²	mm.
Interasse critico tra ancoranti (a)	180
Distanza critica dal bordo (a1)	90
Interasse minimo tra ancoranti (a)	70
Distanza minima dal bordo (a1)	35
Spessore minimo supporto (s)	100

TC



Codice	Descrizione	Pz./Conf.	Pz./Imballo	Peso Kg.
3612	TC 6 / 60 E 6	100	1000	1,080