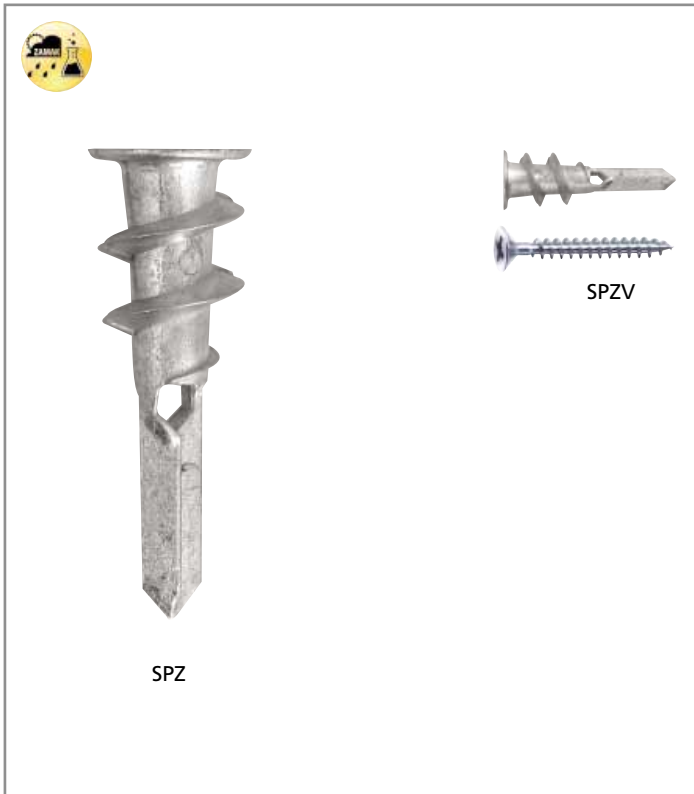


## SPZ Tasselli in zamak autoforanti



### DESCRIZIONE PRODOTTO

- ▶ Tassello in lega di zamak non passante con speciale sagoma geometrica auto perforante ad elica, adatto per pareti in cartongesso, calcestruzzo cellulare, ecc..
- ▶ Da utilizzare con viti truciolari.

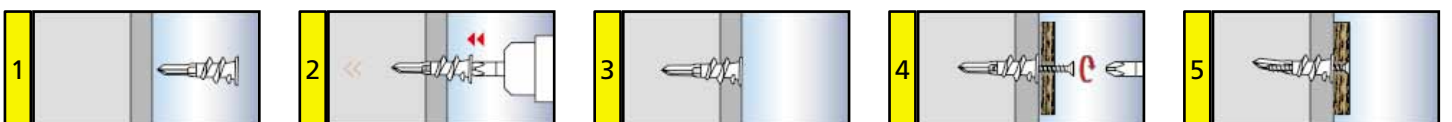
### PRINCIPALI APPLICAZIONI

Per il fissaggio di lampade, quadri, impianti antifurto, battiscopa, canalotti e interruttori elettrici, reggimensole, tubature leggere e accessori bagno, armadietti da muro, cassette portalettere, accessori per tende.

### CARATTERISTICHE

- ▶ Speciale geometria autoforante che permette l'applicazione direttamente sulla parete senza la necessità di forare e al tempo stesso impedisce rigonfiamenti nel cartongesso.
- ▶ Vite di alloggiamento 4,5 x 40 in metallo zincato bianco con filetto truciolare.
- ▶ Il corpo della vite durante la fase di serraggio si blocca permettendo la rimozione della vite in caso di interventi successivi.
- ▶ Zincatura bianca della vite.
- ▶ Lunghezza ridotta dell'ancorante che non richiede molto spazio sul retro della lastra.
- ▶ Installazione a filo pannello.
- ▶ Resistenza alla corrosione.
- ▶ Rapidità di posa in opera.

### SEQUENZA DI MONTAGGIO

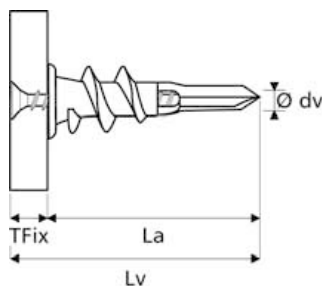


### CONSIGLI PER LA POSA

- ▶ Avvitare il corpo con avvitatori a bassissimi giri direttamente sulla lastra.
- ▶ Inserire la vite e l'oggetto da fissare.

## SPZ Tasselli in zamak autoforanti

### VALORI CONSIGLIATI



Tipo	Vite	Lungh. ancorante	Coppia di Serraggio	Spessore max fiss.	Carichi ammissibili
	mm.	mm.	Nm	mm.	daN
	Ø dv x Lv	La	Tinst.	TFix.	cartongesso
SPZ	4,5 x 40	37	25	5	25

\* Adottare opportuno coefficiente di sicurezza.

(1 daN = 1 Kgf)

Il valore riportato è riferito all'utilizzo di viti a legno del Ø consigliato.

Coppia di serraggio applicabile di 25 Nm.

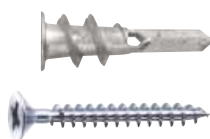
Carichi massimi ammissibili in daN per applicazioni in cartongesso.

Il riquadro riporta carichi ammissibili in daN in considerazione di:

- Sollecitazioni applicate in qualsiasi direzione (trazione assiale, taglio, tiro inclinato).
- Ancoranti installati con distanza dal bordo e distanze tra ancoranti, uguali o superiori a quelle critiche. Per distanze inferiori a quelle critiche è necessario ridurre i carichi ammissibili.
- Spessori del supporto uguale o maggiore a quello riportato.

### SPZ SPZV con vite

Autoforante per cartongesso.



Codice	Descrizione	Pz./Conf.	Pz./Imballo	Peso Kg.
5883	SPZ 6 X 37	250	1250	1,300
5890	SPZV 6 X 37 VTC TSP 4,5X40	200	1000	1,520

#### Confezione industriali

Codice	Descrizione	Conf. (Pz.)	Imballo	Peso Kg.
49047	BULK SPZ 6 X 37	1 (3000)		15,600
87124	BULK TC TSP 4,5 X 40	1 (5000)		

