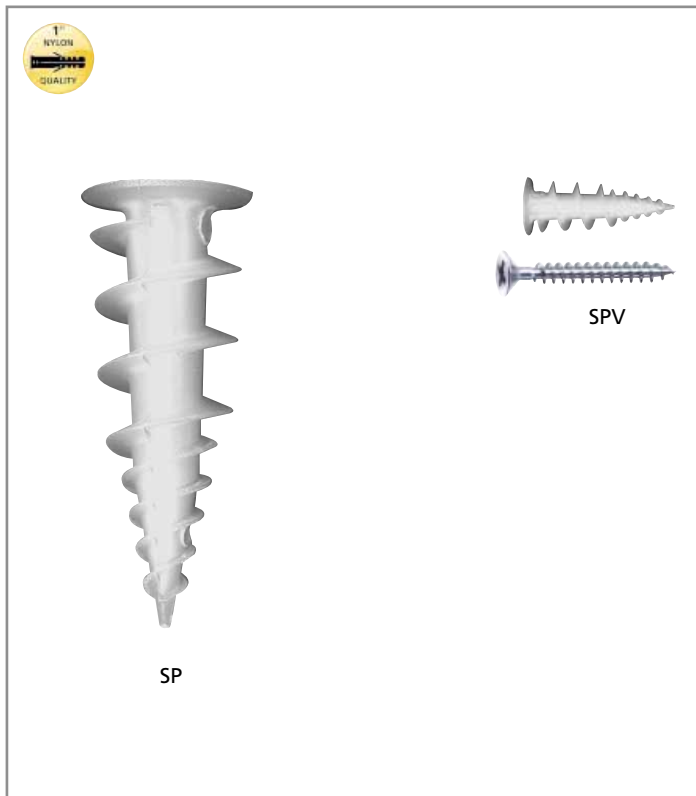


SP Tasselli in nylon autoforanti



DESCRIZIONE PRODOTTO

- ▶ Tassello in nylon non passante caricato con fibra di vetro con speciale sagoma geometrica autoperforante ad elica.
- ▶ Da utilizzare con viti truciolari.

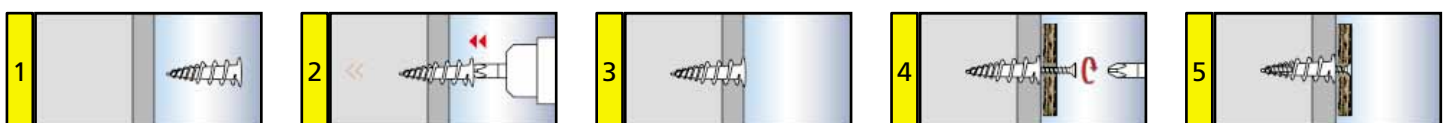
PRINCIPALI APPLICAZIONI

Per il fissaggio di lampade, quadri, impianti antifurto, battiscopa, canalotti e interruttori elettrici, reggimensole, tubature leggere e accessori bagno, armadietti da muro, cassette portalettere, accessori per tende.

CARATTERISTICHE

- ▶ Corpo in poliammide caricato a vetro.
- ▶ Speciale geometria autoforante che permette l'applicazione direttamente sulla parete senza la necessità di forare e al tempo stesso impedisce rigonfiamenti nel cartongesso.
- ▶ Nylon di prima qualità resistente -40°C a $+80^{\circ}\text{C}$.
- ▶ Vite di alloggiamento 4,5 x 40 in metallo zincato bianco con filetto truciolare.
- ▶ Il corpo della vite durante la fase di serraggio si blocca permettendo la rimozione della vite in caso di interventi successivi.
- ▶ Colore bianco che rende l'ancorante dello stesso colore del materiale di supporto.
- ▶ Zincatura bianca della vite.
- ▶ Lunghezza ridotta dell'ancorante che non richiede molto spazio sul retro della lastra.
- ▶ Installazione a filo pannello.
- ▶ Disponibilità con o senza vite
- ▶ Rapidità di posa.

SEQUENZA DI MONTAGGIO

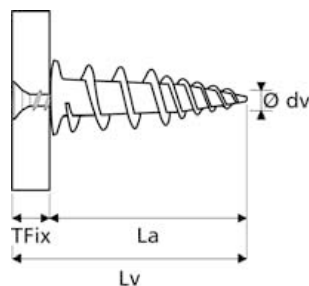


CONSIGLI PER LA POSA

- ▶ Avvitare il corpo con avvitatori a bassissimi giri direttamente sulla lastra.
- ▶ Inserire la vite e l'oggetto da fissare.

SP Tasselli in nylon autoforanti

VALORI CONSIGLIATI



Tipo	Vite	Coppia di Serraggio	Spazio minimo intercapedine	Carichi ammissibili
	mm.	Nm	mm.	daN.
	Ø dv x Lv	Tinst.	TFix	cartongesso
SP	4 x 30	25	25	25

* Adottare opportuno coefficiente di sicurezza.

(1 daN = 1 Kgf)

Il valore riportato è riferito all'utilizzo di viti a legno del Ø consigliato.

Coppia di serraggio applicabile di 25 Nm.

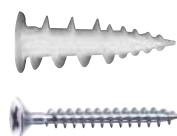
Carichi massimi ammissibili in daN per applicazioni in cartongesso.

Il riquadro riporta carichi ammissibili in daN in considerazione di:

- Sollecitazioni applicate in qualsiasi direzione (trazione assiale, taglio, tiro inclinato).
- Ancoranti installati con distanza dal bordo e distanze tra ancoranti, uguali o superiori a quelle critiche. Per distanze inferiori a quelle critiche è necessario ridurre i carichi ammissibili.
- Spessori del supporto uguale o maggiore a quello riportato.

SP SPV con vite

Autoforante per cartongesso



Codice	Descrizione	Pz./Conf.	Pz./Imballo	Peso Kg.
5913	SP 6 X 37	250	1250	0,300
5920	SPV 6 X 37 VTC TSP 4 X 30	250	1250	0,900

Confezione industriali

Codice	Descrizione	Conf. (Pz.)	Imballo	Peso Kg.
49030	BULK SP M 6 X 37	1 (15.000)		18,000
87117	BULK TC TSP 4 X 30	1 (12.000)		

Impronta a croce con 4 guide lungo il corpo del tassello per evitare lo slittamento laterale della vite truciolare.

Sottosvasatura del bordo che permette una perfetta installazione a filo pannello.

Punta con elica autoforante che favorisce un inserimento preciso privo di tensioni nel pannello.

Corpo di forma conica con filettatura elicoidale fresante che favorisce un inserimento graduale.