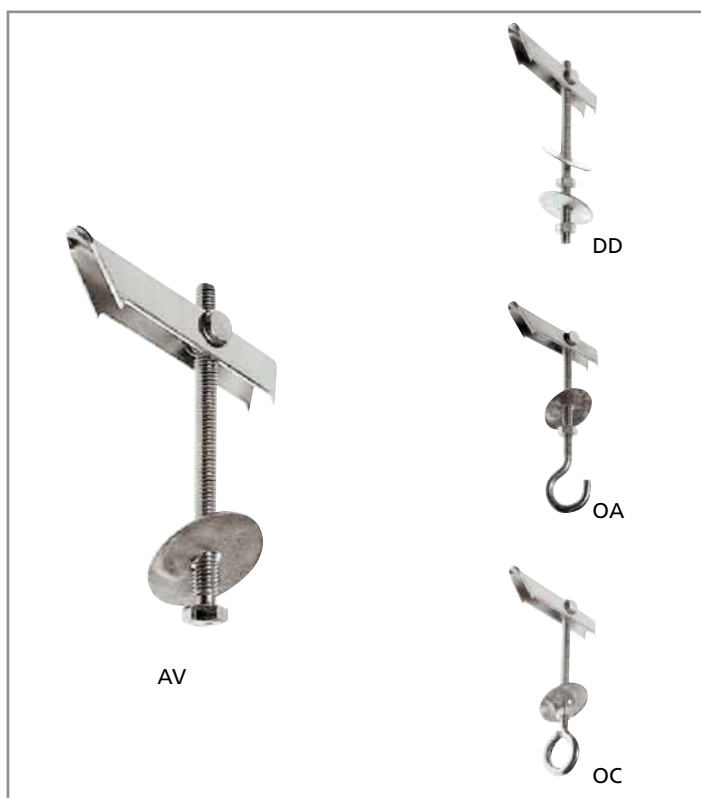


ANCORE E FISSAGGI BASCULANTI

BK Ancore basculanti in acciaio



DESCRIZIONE PRODOTTO

- ▶ Ancorine con perno tornito M6 in acciaio zincato bianco.

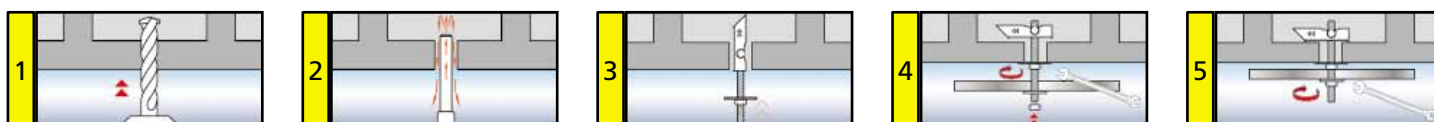
PRINCIPALI APPLICAZIONI

Adatto per fissaggi leggeri di scorritenda, tubi fluorescenti, lampade pensili, pannelli, profili, controsoffitti, elementi di sospensione, canali di ventilazione, ecc..

CARATTERISTICHE

- ▶ Struttura in metallo zincato bianco.
- ▶ Perno tornito.
- ▶ Pitoneria metrica M6 disponibile in: occhiolo chiuso, gancio, doppio dado e vite tutte in acciaio classe 4.8.
- ▶ Zincatura elettrolitica 5 Mc bianca.
- ▶ I cunei laterali posti alle estremità della bascula consentono l'aggrappo al materiale di supporto.
- ▶ Perno di tenuta tornito in acciaio di alta qualità (Ø foratura 16).
- ▶ Adatta per carichi elevati.

SEQUENZA DI MONTAGGIO



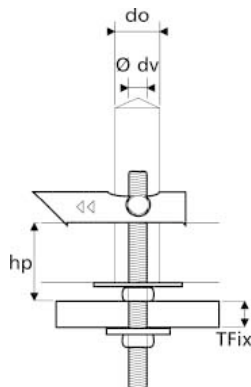
CONSIGLI PER LA POSA

- ▶ Assicurarsi che la profondità del foro sia sufficiente.
- ▶ Scegliere l'accessorio più idoneo rispetto all'applicazione.
- ▶ Inserire la bascula in modo verticale; tirare la vite verso il basso e bloccare con il dado.
- ▶ Si raccomanda di effettuare i fori senza percussione.

ANCORE E FISSAGGI BASCULANTI

BK Ancore basculanti in acciaio

VALORI CONSIGLIATI



Tipo	Ø Vite	Ø Foro	Spessore max fiss.	Prof. Posa	Ø rondella	Ø occhiolo	Carichi ammissibili
	mm.	mm.	mm.	mm.	mm.	mm.	daN
	Ø dv	do	TFix	hp		o	forati
BK-V	M 6	16	50	75	30	-	75
BK-DD	M 6	16	50	75	30	-	75
BK-OC	M 6	16	50	75	30	14	75
BK-OA	M 6	16	50	75	30	14	75

(1 daN = 1 Kgf)

Ancore M6 in acciaio a forte portata Ø foro 16

(Con perno tornito di alta qualità)

BK-V Basculanti con vite



Codice	Descrizione	Pz./Conf.	Pz./Imballo	Peso Kg.
3841	BK-V M6	50	250	2,020

BK-OA Basculanti con occhiolo aperto



Codice	Descrizione	Pz./Conf.	Pz./Imballo	Peso Kg.
3872	BK-OA M6	50	250	2,350

BK-DD Basculanti con doppio dado



Codice	Descrizione	Pz./Conf.	Pz./Imballo	Peso Kg.
3858	BK-DD M6	50	250	2,230

BK-OC Basculanti con occhiolo chiuso



Codice	Descrizione	Pz./Conf.	Pz./Imballo	Peso Kg.
3865	BK-OC M6	50	250	2,550

BK-R

Ricambi ancore.



Codice	Descrizione	Pz./Conf.	Pz./Imballo	Peso Kg.
3889	BK-R M6	100	500	1,980
72526	BK-R M8	100	500	3,190