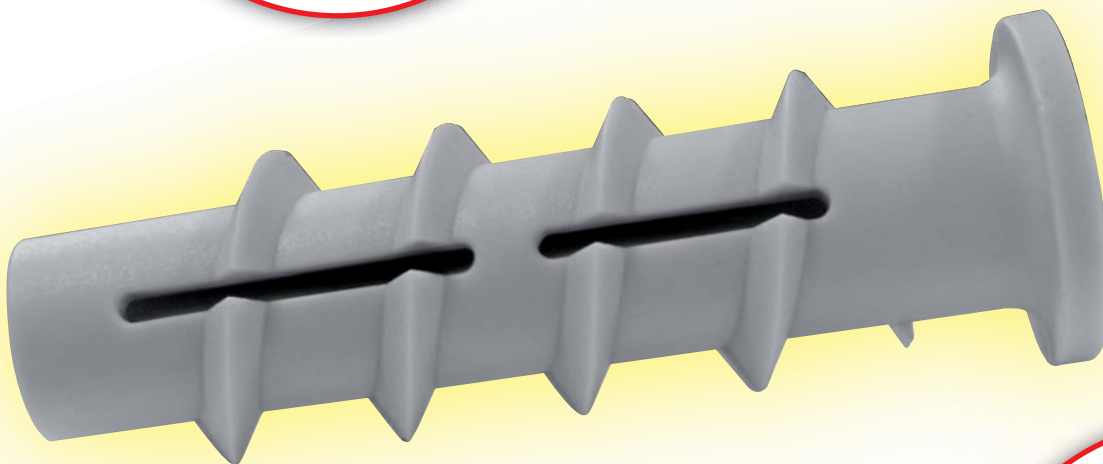


FISSAGGI PER CONTROSOFFITTI E CARTONGESSO E CALCESTRUZZO CELLULARE

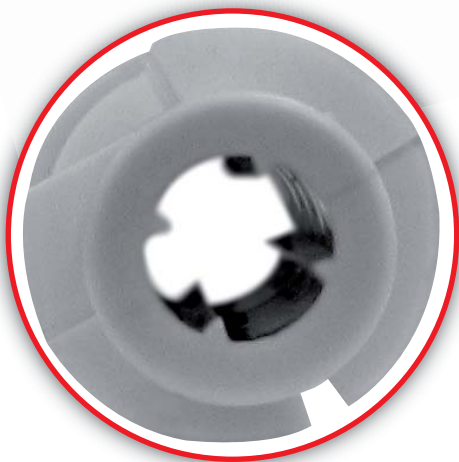
NGB Tasselli in nylon

Impronta esagonale ribassata del tassello che consente l'installazione tramite chiave esagonale o avvitatore.

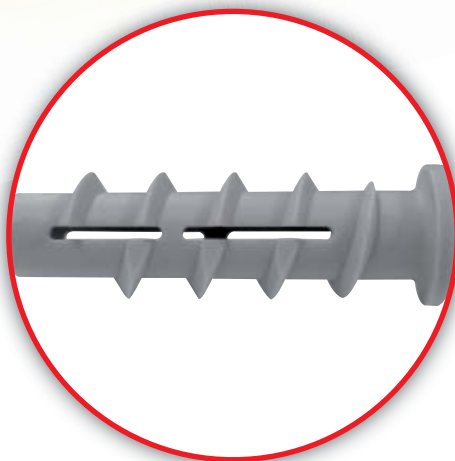
Il bordo largo consente un migliore attrito al materiale di supporto.



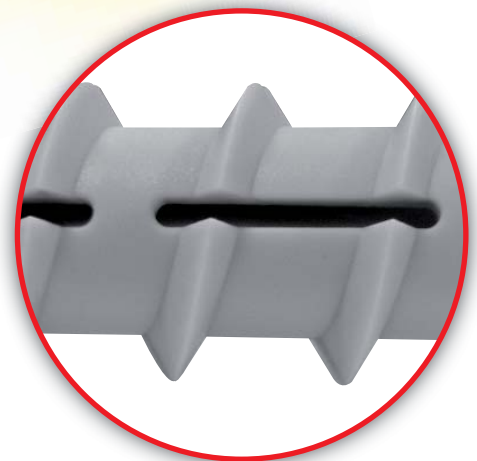
Materiale in nylon di prima scelta.



Parte terminale del corpo con guide interne che consentono un perfetto inserimento della vite.



La lunghezza dell'ancorante consente un fissaggio ottimale all'interno del materiale di supporto.



Speciale geometria della filettatura elicoidale che consente un inserimento rapido e un perfetto grip nel materiale di supporto.